

HALTEVORRICHTUNGEN FÜR ROHRE UND FLEXIBLE LEITUNGEN

- Nachfolgend genannten Haltesysteme vermeiden je nach Ausführung einen direkten Metall- zu Metall Kontakt, da sie mit Schaumstoff ausgefüllt sind und somit bestens für sämtliche Anwendungen in der Kälte- Klimatechnik geeignet sind.
- Die verwendeten Materialien sind resistent gegen nahezu alle Flüssigkeiten, Öle, Gase, Säuren usw.
- Einfache Montage ohne fremde Hilfe

1. SCHNELLVERSCHLUSS- HALTERUNG

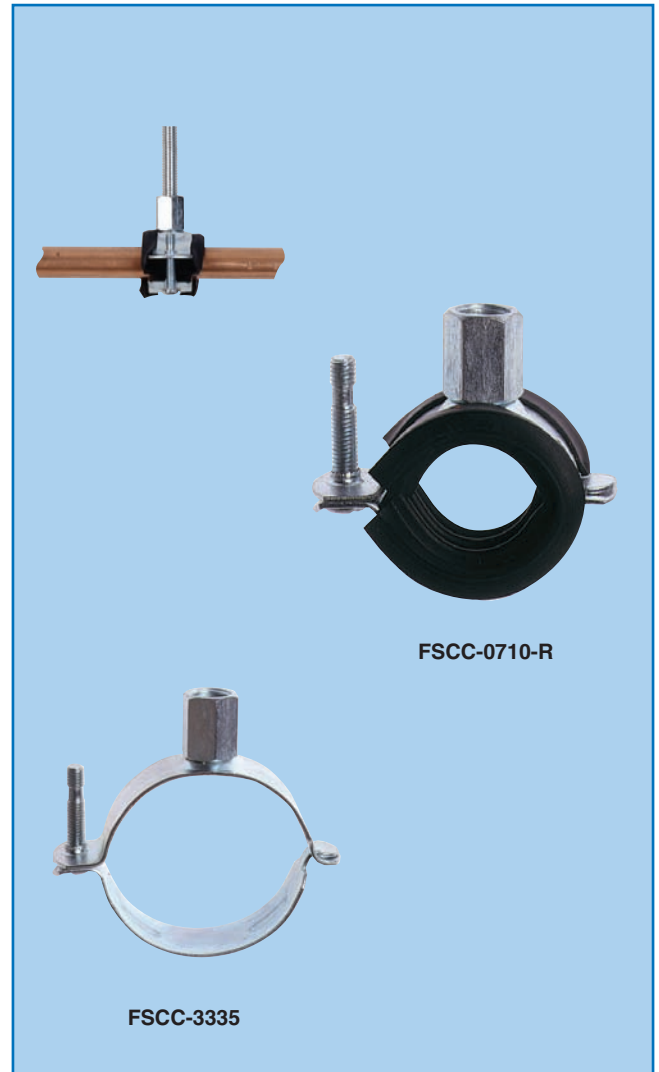
- Stahlring mit M8 / M10 Anschluss
- Länge 20 mm, Stärke 1,2 mm
- Halteschraube 5 mm, Länge 25 mm
- Sechskant Anschluss 15 mm, Länge 15 mm (M8 / M10)
- Temperaturbereich: -50°C bis + 110°C

HALTERUNGEN OHNE AUSFÜTTERUNG

Artikelbez.	Größe	Für Ø	Artikelbez.	Größe	Für Ø
FSCC-0507	1/4"	05-07 mm	FSCC-4244	1 5/8"	42-44 mm
FSCC-0710	3/8"	07-10 mm	FSCC-5255	2 1/8"	52-55 mm
FSCC-1113	1/2"	11-13 mm	FSCC-5864	2 3/8"	58-64 mm
FSCC-1315	5/8"	13-15 mm	FSCC-6571	2 5/8"	65-71 mm
FSCC-1619	3/4"	16-19 mm	FSCC-7280	3 1/8"	72-80 mm
FSCC-2022	7/8"	20-22 mm	FSCC-8892	3 5/8"	88-92 mm
FSCC-2528	1 1/8"	25-28 mm	FSCC-98107	4 1/8"	98-107 mm
FSCC-3335	1 3/8"	33-35 mm			

HALTERUNGEN MIT AUSFÜTTERUNG

Artikelbez.	Größe	Für Ø	Artikelbez.	Größe	Für Ø
FSCC-0507-R	1/4"	05-07 mm	FSCC-4244-R	1 5/8"	42-44 mm
FSCC-0710-R	3/8"	07-10 mm	FSCC-5255-R	2 1/8"	52-55 mm
FSCC-1113-R	1/2"	11-13 mm	FSCC-5864-R	2 3/8"	58-64 mm
FSCC-1315-R	5/8"	13-15 mm	FSCC-6571-R	2 5/8"	65-71 mm
FSCC-1619-R	3/4"	16-19 mm	FSCC-7280-R	3 1/8"	72-80 mm
FSCC-2022-R	7/8"	20-22 mm	FSCC-8892-R	3 5/8"	88-92 mm
FSCC-2528-R	1 1/8"	25-28 mm	FSCC-98107-R	4 1/8"	98-107 mm
FSCC-3335-R	1 3/8"	33-35 mm			



2. HALTESCHIENEN ZUR WANDMONTAGE

- Zur Wandmontage

FSCO-3550 HALTESCHIENE CA, 35 x 35 mm, Länge 500 mm
FSCO-3575 HALTESCHIENE CA, 35 x 35 mm, Länge 750 mm

3. FÜHRUNGSSCHIENEN

- Verzinkt

FSP2-3419 FÜHRUNGSSCHIENE CK, 34 x 19 mm, Länge 2 m
FSP2-3535 FÜHRUNGSSCHIENE CK, 35 x 35 mm, Länge 3 m

ABSCHLUSSSTÜCKEN

FSEC-3419 ABSCHLUSSSTÜCK für Schiene FSP2-3419
FSEC-3535 ABSCHLUSSSTÜCK für Schiene FSP2-3535

4. HALTERUNGSSET, BESTEHEND AUS SCHRAUBE, DICHTUNG, UND MUTTER

- Schraube, Unterlegscheibe und Mutter

FSNK-30M8 SET für Anschluss M8 x 30
FSNK-30M10 SET für Anschluss M10 x 30

GEGENSTÜCKE

FSN-M8 GEGENSTÜCK für Anschluss M8
FSN-M10 GEGENSTÜCK für Anschluss M10

5. GEWINDESTANGEN

- Verzinkt

FSTR-1M6 GEWINDESTANGE, M6 x 100 m, Länge 1 m
FSTR-1M8 GEWINDESTANGE, M8 x 100 m, Länge 1 m

6. HALTEKLAMMERN

- Verzinkt

FSBC-M6 HALTEKLAMMER M6
FSCB-M8 HALTEKLAMMER M8

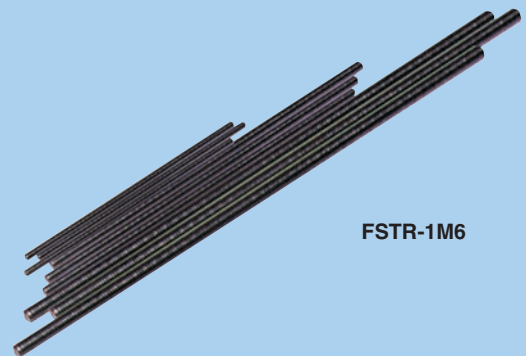


FSCO-3550

FSNK-30M8



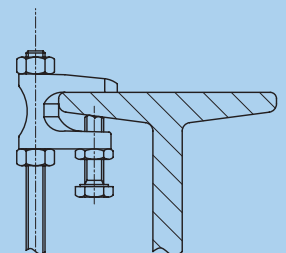
FSN-M8



FSTR-1M6



FSBC-M8



FSTR-1M6