

# WERKZEUGE

## ROHRSCHEIDER

### TC-127 ROHRSCHEIDER: 1/8" bis 5/8" (4 mm - 15 mm)

- Geeignet für Kupfer-, Messing- und Aluminiumrohre sowie teilweise für dünnwandige Stahl- und Edelstahlrohre mit einer Wandstärke von max. 0,5 mm
- Super kompakt.
- Zuverlässige und hochwertige Qualität.
- Benötigt einen Arbeitsradius von nur 35 mm (1<sup>3</sup>/<sub>8</sub>").
- Geeignet für Arbeiten auch an installierten Röhren, wo größere Rohrschneider aus Platzgründen nicht eingesetzt werden können.
- Neu designed, daher noch besseres Handling gegeben (z.B. durch dreieckigen Griff).
- Aluminiumbody mit extrem hoher Festigkeit.

### TC-0316 ROHRSCHEIDER: 1/8" bis 5/8" (3 mm - 16 mm) mit Schneidrad für Kupfer, Messing und Aluminium TC-0316-H ROHRSCHEIDER: 1/8" bis 5/8" (3 mm - 16 mm) mit Schneidrad für Kupfer, Messing, Aluminium und Edelstahl

- Rohrschneider für Kupfer-, Messing- und Aluminiumrohre.
- Benötigt einen Arbeitsradius von nur 35 mm (1<sup>3</sup>/<sub>8</sub>") für 3 mm (1/8") Rohr.
- Neuartige Anordnung der Führungsrollen erlauben ein besseres Einlegen des Rohres und gewähren einen sauberen rechtwinkligen Schnitt ohne Riefen.
- Neuartiger größerer Handgriff aus Eisen.
- Druckguss-Körper für extrem hohe Festigkeit.

### TC-274 ROHRSCHEIDER: 1/8" bis 1 1/8" (4 mm - 28 mm)

- Rohrschneider für Kupfer-, Messing- und Aluminiumrohre.
- Neuartige Anordnung der Führungsrollen erlauben ein besseres Einlegen des Rohres und gewähren einen sauberen rechtwinkligen Schnitt ohne Riefen.
- Druckguss-Körper und Handgriff für extrem hohe Festigkeit.

### TC-0328 ROHRSCHEIDER: 1/8" bis 1 1/8" (3 mm - 28 mm) mit zwei Schneidrädern für Kupfer, Messing und Aluminium (Eines vormontiert, das Zweite zur Reserve)

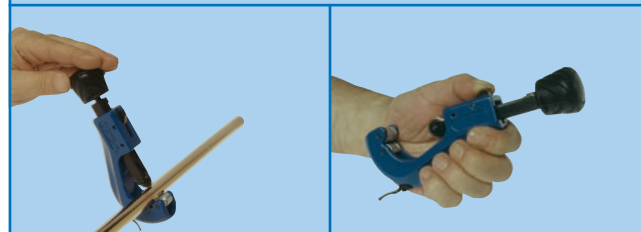
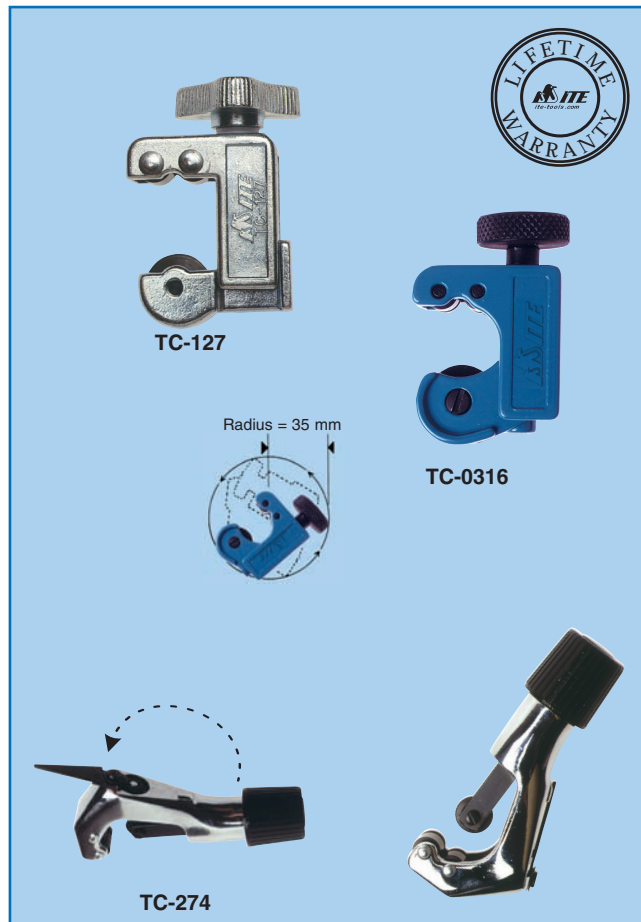
### TC-0328-H ROHRSCHEIDER: 1/8" bis 1 1/8" (3 mm - 28 mm) mit zwei Schneidrädern für Kupfer, Messing, Aluminium und Edelstahl (Eines vormontiert, das Zweite zur Reserve)

- Rohrschneider für Kupfer-, Messing- und Aluminiumrohre.
- Geeignet für Arbeiten auch an installierten Röhren, wo größere Rohrschneider aus Platzgründen nicht eingesetzt werden können.
- Neuartige Anordnung der Führungsrollen erlauben ein besseres Einlegen des Rohres und gewähren einen sauberen rechtwinkligen Schnitt ohne Riefen.
- Druckguss-Körper für extrem hohe Festigkeit.

### TC-0432-ZR ROHRSCHEIDER: 3/16" bis 1 1/4" (4 mm - 32 mm) mit zwei Schneidrädern für Kupfer, Messing und Aluminium (Eines vormontiert, das Zweite zur Reserve)

### TC-0432-ZRH ROHRSCHEIDER: 3/16" bis 1 1/4" (4 mm - 32 mm) mit zwei Schneidrädern für Kupfer, Messing, Aluminium und Edelstahl (Eines vormontiert, das Zweite zur Reserve)

- Rohrschneider für Kupfer-, Messing- und Aluminiumrohre
- Ratschenmechanismus erhöht die Schneidegeschwindigkeit, schnelleres und einfacheres Öffnen des Rohrschneiders, und ebenso schnelleres Zurückgleiten des Schlittens durch Knopfdruck.
- Neuartige Anordnung der Führungsrollen erlauben ein besseres Einlegen des Rohres und gewähren einen sauberen rechtwinkligen Schnitt ohne Riefen.
- Aluminiumbody mit extrem hoher Festigkeit.
- Austauschbarer Entgrater integriert.



**TC-0638-R** **ROHRSCHEIDER:** 1/4" bis 1 1/2" (6 mm - 38 mm) mit 2 speziellen Schneidrädern für Kupfer, Messing und Aluminium (Eines vormontiert, das Zweite zur Reserve)

**TC-0638-RH** **ROHRSCHEIDER:** 1/4" bis 1 1/2" (6 mm - 38 mm) mit 2 speziellen Schneidrädern für Kupfer, Messing, Aluminium und Edelstahl (Eines vormontiert, das Zweite zur Reserve)

- Rohrschneider für Kupfer-, Messing- und Aluminiumrohre.
- Ratschenmechanismus erhöht die Schneidegeschwindigkeit, schnelleres und einfacheres Öffnen des Rohrschneiders, und ebenso schnelleres Zurückgleiten des Schlittens durch Knopfdruck.
- Neuartige Anordnung der Führungsrollen erlauben ein besseres Einlegen des Rohres und gewähren einen sauberen rechtwinkligen Schnitt ohne Riefen.
- Druckguss-Körper mit extrem hoher Festigkeit.
- Austauschbarer Entgrater integriert.

**TC-312** **ROHRSCHEIDER:** 1/4" bis 1 5/8" (7 mm - 41 mm)

- Schneidet Kupfer, Messing und Aluminiumrohre.
- Schneidet absolut rechtwinklig, ohne irgendwelche Riefen in das Rohr zu schrammen.
- Rohrschneider besitzt Furchen, um das eingelegte Rohr zu stabilisieren, Ersatzschneidrad, und separat zu nutzender Entgraterklinge.
- Aluminiumbody mit extrem hoher Lebenserwartung.

**TC-206** **ROHRSCHEIDER:** 3/8" bis 2 5/8" (10 mm - 66 mm)

- Schneidet Kupfer-, Messing- und Aluminiumrohre, sowie dünnwandige Edelstahlrohre mit einer Wandstärke von max 0,5 mm.
- Ratschenmechanismus erhöht die Schneidegeschwindigkeit, schnelleres und einfacheres Öffnen des Rohrschneiders, und ebenso schnelleres Zurückgleiten des Schlittens durch Knopfdruck.
- Aluminiumbody mit extrem hoher Lebenserwartung.

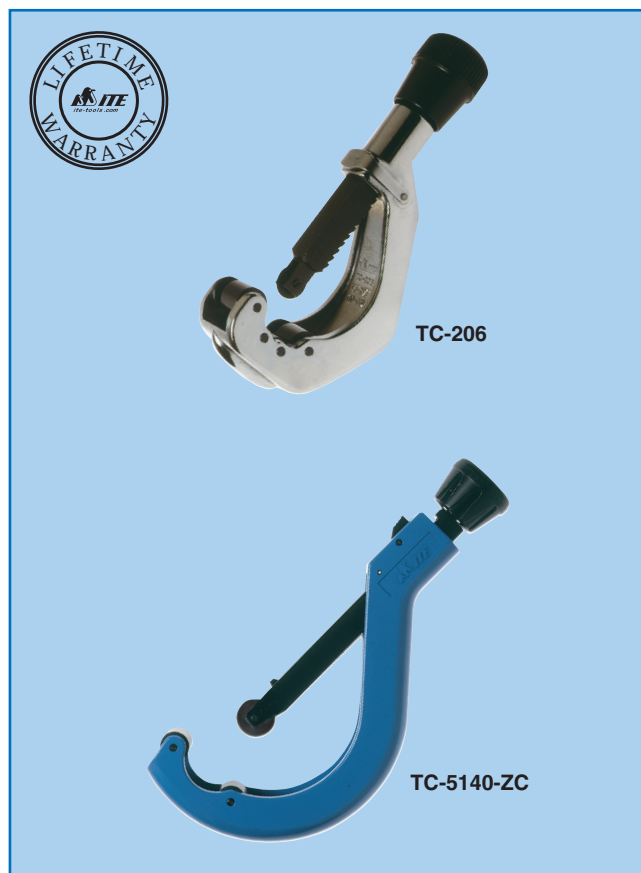
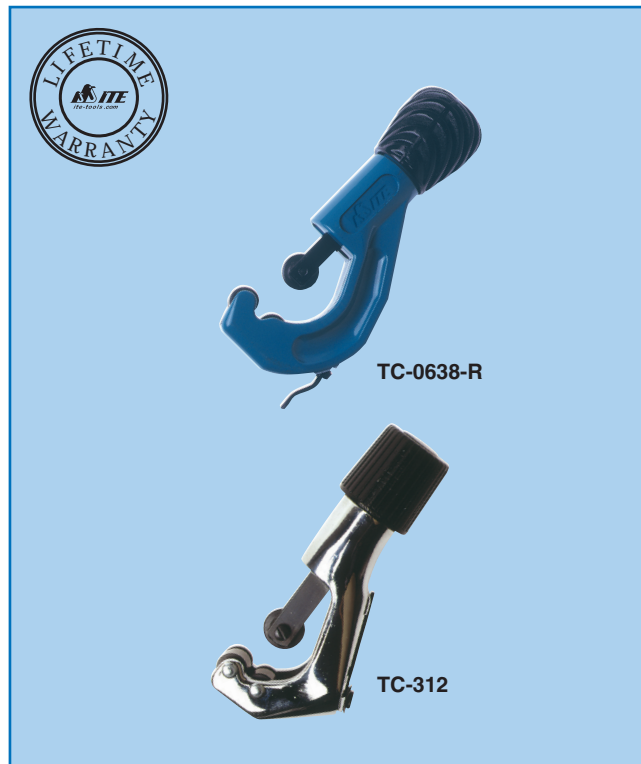
**TC-5140-ZC** **ROHRSCHEIDER:** 2" bis 5 1/2" (50 mm - 140 mm)

**TC-10168-ZC** **ROHRSCHEIDER:** 4" bis 6 5/8" (100 mm - 168 mm)

- Schneidet Kupfer, Messing und Aluminiumrohre.
- Ratschenmechanismus erhöht die Schneidegeschwindigkeit, schnelleres und einfacheres Öffnen des Rohrschneiders, und ebenso schnelleres zurückgleiten des Schlittens durch Knopfdruck.
- Rohrschneider besitzt Furchen, um das eingelegte Rohr zu stabilisieren.
- Aluminiumbody mit extrem hoher Lebenserwartung.
- Stahlrollen

#### ERSATZTEILE FÜR O.G. ROHRSCHEIDER

<b>26880</b>	Ersatzschraube (Achse) für Schneidrad (TC-127)
<b>32650</b>	Schneidrad (TC-127)
<b>74760</b>	Ersatzschraube (Achse) für Schneidrad (TC-274, TC-0432-ZR, TC-0432-ZRH, TC-0638-R, C-0638-RH)
<b>75020</b>	Schneidrad (TC-274)
<b>7931805</b>	Entgraterklinge für TC-274 und TC-312
<b>8201505</b>	Schraube für Entgraterklinge für TC-274 und TC-312
<b>74770</b>	Schneidrad (TC-206)
<b>77520</b>	Ersatzschraube (Achse) für Schneidrad (TC-206)
<b>77510</b>	Ersatzmutter für Achse (TC-206)
<b>TC-W03C</b>	Schneidrad für Kupfer-, Messing- und Aluminiumrohre für TC-0316, TC-0328, TC-0328-H
<b>TC-W03H</b>	Schneidrad für Kupfer-, Messing-, Aluminium- und Edelstahlrohre für TC-0316, TC-0316-H, TC-0328, TC-0328-H
<b>TC-W06A</b>	Schneidrad für Kupfer-, Messing- und Aluminiumrohre für TC-0432-ZR, TC-0432-ZRH, TC-0638-R, TC-0638-RH
<b>TC-W06H</b>	Schneidrad für Kupfer-, Messing-, Aluminium- und Edelstahlrohre für TC-0432-ZR, TC-0432-ZRH, TC-0638-R, TC-0638-RH
<b>TC-W51C</b>	Schneidrad für Kupfer-, Messing- und Aluminiumrohre für TC-5140-Z, TC-5140-ZC, TC-10168-Z, TC-10168-ZC
<b>TC-W51A</b>	Schneidrad für Plastikrohre für TC-5140-Z, TC-10168-Z
<b>TC-R06C</b>	Entgrater für Kupfer-, Messing- und Aluminiumrohre für TC-0432-ZR, TC-0432-ZRH, TC-0638-R, TC-0638-RH
<b>TC-R06H</b>	Entgrater für Kupfer-, Messing-, Aluminium- und Edelstahlrohre für TC-0432-ZR, TC-0432-ZRH, TC-0638-R, TC-0638-RH
<b>TC-S03</b>	Ersatzschraube (Achse) für Schneidrad TC-0316, TC-0328
<b>TC-S04</b>	Ersatzschraube (Achse) für Schneidrad TC-0432, TC-0638
<b>TC-S05</b>	Ersatzschraube (Achse) für Schneidrad TC-5140, TC-10168



**ACHTUNG:** Achten Sie auf Qualität mit Leistung und Service  
 Alle von uns vertriebenen Werkzeuge sind mit ITE- bzw. Imperial-Logos versehen, welche höchsten Ansprüchen gerecht werden

## ”IMPERIAL” ROHRSCHEIDER

- Gehärteter Aluminiumbody mit schwarzem Drehknopf.
- Unsere Werkzeuge sind je nach Ausführung für einen Rohrdurchmesser von  $3/8''$  -  $4 1/8''$  (10 mm - 104 mm) bestimmt.
- Große Leistung, bei kleiner Größe und kleinem Preis (z.B. Rohrabschneider TC-1050 benötigt nur einen Arbeitsradius von 49 mm).
- Geeignet für alle Hart- und Weichkupfer, Messing, Aluminium, dünne Stahlrohre, Edelstahlrohre uvm.

**TC-1000** ROHRSCHEIDER:  $1/8''$  bis  $1 1/8''$  (4 mm - 28 mm)

**TC-1000-SP** ROHRSCHEIDER:  $1/8''$  bis  $1 1/8''$  (4 mm - 28 mm), jedoch in Klarsichtverpackung

**TC-1020** ROHRSCHEIDER:  $1/8''$  bis  $1 1/8''$  (4 mm - 28 mm)

Inclusive Entgrater und Ersatzschneidrad für Edelstahl

**174-F** ROHRSCHEIDER:  $3/8''$  bis  $1 1/8''$  (10 mm - 28 mm)

**174-F-SP** ROHRSCHEIDER:  $3/8''$  bis  $1 1/8''$  (10 mm - 28 mm), jedoch in Klarsichtverpackung

**312-FC** ROHRSCHEIDER:  $1/4''$  bis  $1 5/8''$  (7 mm - 41 mm)

**312-FC-SP** ROHRSCHEIDER:  $1/4''$  bis  $1 5/8''$  (7 mm - 41 mm), jedoch in Klarsichtverpackung

**TC-1050** ROHRSCHEIDER:  $1/8''$  bis  $5/8''$  (4 mm - 15 mm)

Ein neuer Griff und ein neuartiger Vorschubmechanismus, perfekt für Kühlmöbel, Kuhlshränke usw.

**TC-1050-SP** ROHRSCHEIDER:  $1/8''$  bis  $5/8''$  (4 mm - 15 mm), jedoch in Klarsichtverpackung

**TC-2050** ROHRSCHEIDER:  $3/16''$  bis  $7/8''$  (5 mm - 22 mm)

**227-FA** ROHRSCHEIDER:  $1/8''$  bis  $3/4''$  (4 mm - 19 mm)

Ohne Rolle, die auf der Rohroberfläche langgleitet.

**206-FB** ROHRSCHEIDER:  $3/8''$  bis  $2 5/8''$  (10 mm - 66 mm)

**206-FB-SP** ROHRSCHEIDER:  $3/8''$  bis  $2 5/8''$  (10 mm - 66 mm) jedoch in Klarsichtverpackung

**406-FA** ROHRSCHEIDER:  $2''$  bis  $4 1/8''$  (51 mm - 104 mm)

- Spezieller Einrast-Stab-Mechanismus ermöglicht ein schnelles Arbeiten.
- Sehr breite Walzen mit Schneiderille für die Einlegung des Bördelrings.
- Aluminiumleichtgewicht.

