

Glycerinmanometer

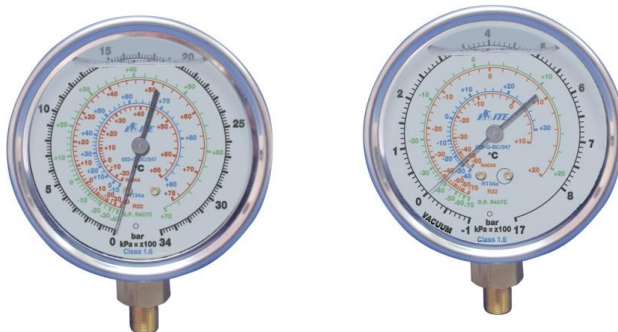
PM-823-GC und PM-825-GC



Verfügbare Skalen:

- BC-247: R22, R134a, R404A, R407C Skala mit Bar/°C
- BC-447: R134a, R404A, R407C, R507 Skala mit Bar/°C
- BPC/410: R410A Skala mit Bar/PSI/°C

823-G und 825-G



Verfügbare Skalen:

- BC-247: R22, R134a, R404A, R407C Skala mit Bar/°C
- BC-447: R134a, R404A, R407C, R507 Skala mit Bar/°C
- BPC/410: R410A Skala mit Bar/PSI/°C
- BPC/410/127: R410A, R134a, R22, R407c Skala mit Bar/°C.

ITE stellt eine neue Familie von Glycerin- gefüllten Manometern vor, die mit einem Frontmontagering (PM-823/825 Version) und einem rückseitigen 1/4 "SAE (7/16" UNF) Außengewindeanschluss oder im Standardgehäuse ohne Montagering mit einem 1/8" NPT Außengewindeanschluss (823/825- Version) ausgestattet sind.

Eigenschaften und Merkmale:

- Die Glycerinfüllung vermeidet Schwingungen des Zeigers bei Transport und Betrieb bestmöglich
- Ein neuer Mechanismus für eine höchstmögliche Genauigkeit
- 80mm Skalendurchmesser
- Güteklasse 1.6
- Rostfreies Edelstahlgehäuse

Für weitere Fragen wenden Sie sich bitte an ITE